

DER GANZ GROßE WURF

♩ = 96

TEXT & MUSIK:
VOLKER GIESEK

INTRO

C G G7sus

4



STROPHE

C G F C G F Am G Dm G7sus G



ZWEI AM FLUSS, DIE WER-FEN STEI-NE, O-PA GRO-ßE TIM EHER KLEI-NE.
ZWEI DA-HEIM, DIE SCHMEI-ßEN TEL-LER, SA-RAH ZIELT, DOCH TIM WAR SCHNEL-LER.

C G F C G F Am G Dm G7sus G



SCHAU, WAS DIE FÜR WEL-LEN MA-CHEN, SEIN STEIN GLUCKST UND TIM MUSS LA-CHEN.
KEI-NER WEIß HIER WRIK-LICH WEI-TER, WÄR DA TREN-NUNG NICHT GE-SCHEI-TER?

F FΔ F FΔ CΔ C



O-PAS STEIN, DER FLIEGT WEIT, FAST BIS IN DIE E-WIG-KEIT.
IR-GEND-WANN FÄNGT DAS AN, DASS MAN NICHT MEHR RE-DEN KANN.

F FΔ F FΔ CΔ C C9sus C9



TIM-MI STAUNT: SO-VIEL KRAFT! OB ER DAS WOHL AUCH MAL SCHAFFT?
BEI ALL DEM MUSS MAN SEHN, LAN-GE ZEIT WARS JA AUCH SCHÖN.

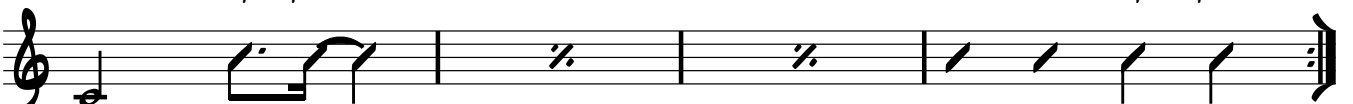
F Dm E7 Am G F Em7 Am7 Fm6 G7



HEY, WENNS FÜR DEN GANZ GRO-ßEN WURF NICHT REICHT, EIN PAAR WEL-LEN MACHST DU
WENNS FÜR DEN GANZ GRO-ßEN WURF NICHT REICHT, EIN PAAR JAH-RE SCHAFFST DU

1.

C G G7sus C G G7sus



LEICHT.
LEICHT.

2.

C G G7sus C Gm7 C7



BRIDGE

F E7sus E7 Am C/G F#°

AUF DEI - NEM LOT - TO - SCHEIN STIMMT NUR DIE ZU - SATZ - ZAHL...

D9 FΔ Bb7 C G G7sus C Gb7(b5)

HAT MAN DENN Ü - BER - HAUPT NE WAHL?

HALBE STROPHE

F FΔ F FΔ CΔ C

TIM HOLT AUS... WIRFT DEN STEIN WEIT BIS IN DEN FLUSS HIN - EIN...

F FΔ F FΔ CΔ C C9sus C9

ERST - RO - MAN... KOMMT NICHT AN... JE - DER MACHT HALT WAS ER... KANN, WENN

F Dm E7 Am G F Em7 Am7

DAS FÜR DEN GANZ GRO - ßEN WURF NICHT REICHT, EIN PAAR WEL - LEN

F A7sus A7 Dm7 C/E Fm6 G7

SCHLÄGST DU LEICHT, AUCH WENN'S FÜR DEN GANZ GRO - ßEN WURF NICHT

C G G7sus C G G7sus C POCO RIT. G G7sus C

REICHT.